



# La filière logistique et transport dans l'Indre

Septembre 2019

## Au niveau national

- 55 000 entreprises dont 20 000 sans salarié
- Transport routier : 1<sup>er</sup> mode de transport de marchandises
- Une offre locale d'infrastructures et d'équipements de grande qualité : 12 360 km d'autoroutes, réseau TGV le plus étendu d'Europe, 150 aéroports dont une vingtaine dépasse 1 000 tonnes de fret et une vingtaine le million de passagers en 2018
- 3.8 millions de m<sup>2</sup> d'entrepôts mis en chantier en 2018 (36 millions de m<sup>2</sup> sur les dix dernières années)

*Sources : AEF (Annuaire des Entreprises de France), Union des aéroports français, Union des syndicats de l'Industrie Routière Française, Ministère de la Transition écologique et solidaire -Sit@del2*

## En région Centre-Val de Loire

- 1 650 entreprises et 24 000 salariés
- 230 100 m<sup>2</sup> d'entrepôts mis en chantier en 2018 (2.2 millions de m<sup>2</sup> sur les dix dernières années)
- Nombreuses filières génératrices de besoins logistiques (agroalimentaire, pharmacie, automobile, cosmétique, ...)

*Sources : Fichier des CCI de la région Centre-Val de Loire, Dev'up Centre-Val de Loire, Ministère de la Transition écologique et solidaire -Sit@del2*

## Dans l'Indre

- 120 entreprises et 2 400 salariés auxquels s'ajoutent
  - ✓ Une dizaine d'entreprises industrielles intégrant en parallèle une activité logistique
- Plate-forme multimodale de Châteauroux-Déols
  - ✓ Voies autoroutières : accès immédiat A20 et interconnexions A10 - A71 - A85
  - ✓ Voie ferroviaire : ligne SNCF Paris-Toulouse
  - ✓ Voie aérienne : aéroport international Châteauroux-Déols
- Plates-formes nationales avec les groupes LA HALLE (équipement de la personne), ALLIANCE HEALTHCARE (produits pharmaceutiques), ALCURA FRANCE (matériels d'hospitalisation à domicile), ...
- 14 400 m<sup>2</sup> d'entrepôts mis en chantier en 2018 (143 000 m<sup>2</sup> sur les dix dernières années)

*Sources : Fichier CCI Indre, Ministère de la Transition écologique et solidaire -Sit@del2*

## → Principaux employeurs de la filière

(Entreprises de plus de 30 salariés)

### TRANSPORT DE MARCHANDISES ET LOGISTIQUE

VAN DE WALLE TRANSPORTS	Transport de marchandises, location de véhicules et logistique	160 salariés
LE SEYEC	Transport de marchandises, messagerie, ...	118 salariés
RAVE DISTRIBUTION	Transport de marchandises et location de véhicules	118 salariés
INTER TRANSPORTS	Transport de marchandises, messagerie et lots	109 salariés
COQUELET TRANSPORTS	Transport marchandises et de carburants, stockage, ...	103 salariés
GUILLEMET ET FILS	Transport national de marchandises et déménagements	99 salariés
TPO - PLUVIAUD ORGANISATION	Stockage, préparation de commandes, conditionnement et transport de marchandises	93 salariés
R. BLANCHET	Transport de marchandises, logistique et préparation de commandes, déménagements, ...	77 salariés
CEPL CHATEAUROUX	Centre logistique de l'équipement de la personne	66 salariés
GEFCO	Transport de marchandises, messagerie et lots	56 salariés
BERNIS TRANSPORT	Affrètement, entreposage, logistique et transport national et européen de marchandises	56 salariés
LEROY TRANSPORTS	Transport de marchandises et logistique (gestion des stocks, ...)	48 salariés
BESNIER TRANSPORTS	Transport frigorifique national, messagerie et location de véhicules	45 salariés
DESCHATRETTES TRANSPORTS	Transport de marchandises, location de véhicules et messagerie	44 salariés
TSF EXPRESS	Transport routier et stockage de marchandises	33 salariés
GALLAUD TRANSPORTS	Transport de marchandises et de béton prêt à l'emploi en toupie	32 salariés
COUTANT TRANSPORTS	Stockage et transport de lots et demi-lots	31 salariés
AUMINI ET FILS	Transport de marchandises, location de véhicules et matériels	31 salariés
TRANSPORTS DESBARRES	Transports de marchandises, négoce et stockage en vrac	31 salariés

### LOGISTIQUE INTEGREE

LA HALLE <sup>(2)</sup>	Centre logistique de l'équipement de la personne	541 salariés
BARILLA FRANCE <sup>(1)</sup>	Boulangerie industrielle	510 salariés
INTERNATIONAL COOKWARE <sup>(3)</sup>	Fabrication d'articles culinaires de la marque Pyrex®	389 salariés
EUROSTYLE SYSTEMS	Fabrication de sous-ensembles plastiques pour l'automobile	340 salariés
TRANSGOURMET OPERATIONS	Grossiste de produits alimentaires et d'hygiène	157 salariés
ALLIANCE HEALTHCARE	Répartition de produits pharmaceutiques	135 salariés
BALSAN <sup>(2)</sup>	Fabrication de vêtements administratifs et professionnels	106 salariés
ALCURA FRANCE	Distribution de matériel médical et de maintien à domicile	96 salariés
SITRAM <sup>(3)</sup>	Fabrication d'ustensiles de cuisson en inox	40 salariés
BERRY SERVICES <sup>(4)</sup>	Conditionnement et logistique de produits textiles (étiquetage, pose d'antivols, expédition, ...)	36 salariés

### AUTRES

AEROPORT CHATEAUROUX-CENTRE	Aéroport spécialisé dans le fret, l'entraînement des pilotes et la maintenance aéronautique	68 salariés
-----------------------------	---	-------------

<sup>(1)</sup> Voir zoom sur l'entreprise dans la filière agroalimentaire

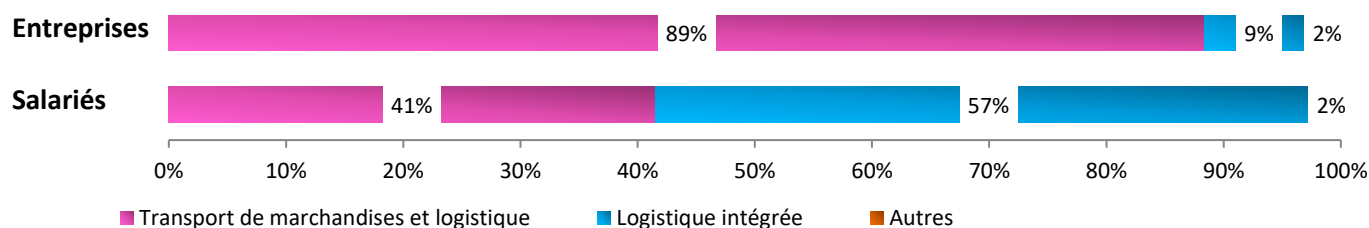
<sup>(2)</sup> Voir zoom sur l'entreprise dans la filière textile - cuir - habillement

<sup>(3)</sup> Voir zoom sur l'entreprise dans la filière équipements de la maison et du bâtiment

<sup>(4)</sup> Voir zoom sur l'entreprise dans la filière services aux entreprises

Source : Fichier CCI Indre

## → Répartition des entreprises et des emplois salariés par secteur d'activité



Source : Fichier CCI Indre

## → Zoom sur quelques entreprises

### TRANSPORT DE MARCHANDISES ET LOGISTIQUE

#### TRANSPORTS VAN DE WALLE (Issoudun, 160 salariés)

Transporteur de marchandises, principalement en Ile de France, région Centre et Rhône Alpes  
Services : - logistique avec l'enlèvement de marchandises, stockage, manutention, préparation de commandes, ...  
- location d'utilitaires

#### LE SEYEC (Saint Maur, 118 salariés)

Opérateur global de transport et logistique en France et à l'étranger  
Prestations complètes et personnalisées : études de faisabilité, ingénierie logistique, transport et gestion des flux, dédouanement, ...



#### TPO (Déols, 93 salariés)

Spécialiste du transport de 1 à 3 palettes pour longues distances et de la logistique de pointe  
Prestations : entreposage, gestion de stocks, conditionnement / co-packaging, ...



#### R.BLANCHET (Verneuil sur Igneraie, 77 salariés)

Transporteur de marchandises industrielles conditionnées en porteur et tautliner  
Services : logistique et préparation de commandes (16 000 m<sup>2</sup> d'entrepôts)  
Déménagements  
Garage mécanique indépendant (pour la flotte Blanchet et clientèle extérieure)  
Station de lavage agréée Qualimat



#### CEPL (Châteauroux, 66 salariés)

Spécialiste dans la préparation automatique de commandes multiréférences  
Marché : cosmétique et parfumerie, électronique et multimédia, textile et luxe



#### GEFCO (Argenton sur Creuse / Châteauroux, 56 salariés)

Prestataire logistique globale et internationale  
Activités : - préparation et distribution de véhicules  
- solutions de transports fiables et réactives (site de Châteauroux)  
- solutions d'affrètement aérien et maritime porte à porte  
- plates-formes logistiques  
- gestion des emballages



#### BERNIS TRANSPORTS (Le Poinçonnet / Montierchaume, 56 salariés)

Solutions de logistique et de transport  
Activités : aérien / maritime / douane, logistique, route, messagerie & express



#### TRANSPORTS BESNIER (Villedieu sur Indre, 45 salariés)

Transporteur frigorifique régional et national de produits alimentaires  
1 500 m<sup>3</sup> de chambres froides - 1 500 m<sup>2</sup> d'entrepôt sec - 20 véhicules  
Clients : Danone, Carrefour, ...



### LOGISTIQUE INTEGREE

#### ALLIANCE HEALTHCARE (Déols, 135 salariés)

Répartiteur pharmaceutique et distributeur de produits de santé  
49 établissements  
480 millions de produits livrés par an



Sources : Site Internet Entreprise, Presse, Journal CCI Indre



## PRINCIPAUX POLES LOGISTIQUES

Situé au centre de la France et à proximité de la région parisienne, l'Indre bénéficie d'une situation remarquable en matière de transport et logistique.



### LA MALTERIE

- Entreprises de transport et logistique
  - ✓ LA HALLE (\*)
  - ✓ BARILLA FRANCE (\*)
  - ✓ SOCIETE DE CONFECTION BALSAN (\*)
  - ✓ CC2 LOGISTIQUE
  - ✓ TRANSPORTS COQUELET

- Caractéristiques

Moteur de développement industriel pour le département, constitué d'entreprises à vocation logistique, de grandes unités du secteur agroalimentaire et du conditionnement



### ZIAP (ZONE INDUSTRIELLE AEROPORTUAIRE)

- Entreprises de transport et logistique
  - ✓ ALLIANCE HEALTHCARE (\*)
  - ✓ ALCURA FRANCE (\*)
  - ✓ LE SEYEC

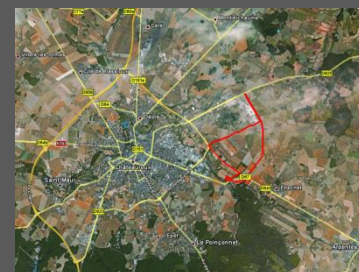
- Caractéristiques

Présence de l'aéroport Châteauroux-Centre spécialisé dans le fret, l'entraînement des pilotes, la maintenance et les parkings aéronautiques



### PARC D'ACTIVITES OZANS

- Création d'un parc d'activités de 500 hectares dont 325 commercialisables visant les certifications HQE-Aménagement et ISO 14 001
- Début des travaux : été 2012
- Juin 2014 : Pose de la première pierre du hub sino-européen Eurocity
- Spécificités
  - ✓ Accueil d'activités industrielles, logistiques, tertiaires et relevant de nouvelles filières
  - ✓ Gestion optimale des questions environnementales selon une charte de développement durable



(\*) Entreprises industrielles ou de distribution intégrant une activité logistique importante

Sources : Aéroport Châteauroux Centre, CCI Indre, Châteauroux Métropole

## → Enseignement

La région Centre-Val de Loire offre un large panel de formations pour les métiers du transport et de la logistique (BTS, DUT, licence, master). Dans l'Indre, on recense un DUT Gestion logistique et transport.

Sources : Dev'up Centre-Val de Loire, IUT, Académie Orléans-Tours, Universités, Onisep, CCI Indre, Chambre de Métiers et de l'Artisanat, Etoile (orientation, formation et emploi en région Centre-Val de Loire)