



Filière Textile - Cuir - Habillement

INDRE

Au niveau national

- ◆ 11 000 entreprises dont 4 000 avec aucun salarié
- ◆ 120 000 salariés
- ◆ Délocalisation massive des donneurs d'ordre français dans les pays à faible coût de main d'œuvre
- ◆ Perte de la moitié des entreprises et des salariés sur les dix dernières années
- ◆ Consommation de 32.2 milliards d'euros en Textile - Habillement en 2009

En région Centre

- ◆ 250 entreprises
- ◆ 4 400 salariés
- ◆ 9^{ème} région française pour les effectifs
- ◆ Concentration du secteur dans l'Indre avec 20% du nombre d'entreprises et un tiers du nombre de salariés

Dans l'Indre

- ◆ 51 entreprises et 1 528 salariés
- ◆ 7 entreprises et 875 salariés pour le secteur de la logistique - confection
- ◆ Diminution de la moitié des entreprises de l'habillement sur les dix dernières années, suite à un phénomène brutal de mondialisation des échanges et de délocalisation vers les pays du Maghreb, d'Europe Centrale et Orientale (PECO) et d'Asie

PRINCIPAUX EMPLOYEURS DE LA FILIERE (+ de 15 salariés)

SOCIETE	ACTIVITE	EFFECTIF
<u>MEGISSERIE - MAROQUINERIE</u>		
ATELIERS LOUIS VUITTON	Fabrication de maroquinerie et bagages	513
BODIN JOYEUX	Mégisserie très haut de gamme	80
MAROQUINERIE RIOLAND	Fabrication d'articles de maroquinerie de luxe	58
MAROQUINERIE STENO	Fabrication d'articles de maroquinerie de luxe	35
SIROON	Conception, fabrication et distribution de maroquinerie	34
LUCAY MAROQUINERIE	Fabrication et vente d'articles de maroquinerie	32
MAROQUINERIE GIRAUDEAU ET FILS ⁽¹⁾	Fabrication d'articles de maroquinerie et sellerie aéronautique	25
GUYARD CHESNEAU ET CIE	Tannerie, mégisserie	24
ETAVE MAURICE	Mégisserie	21
W. GRASON	Fabrication, vente articles maroquinerie, sellerie,...	19
IJM MAROQUINERIE	Fabrication d'articles de maroquinerie	16
<u>TEXTILE</u>		
BALSAN moquettes	Fabrication de moquettes et de tapis	238
VACHET	Confection de bâches et stores	29
STE NOUVELLE LE FLOCKAGE	Production de flocks (fibres textiles)	25
MONSIEUR STORE (G. MAQUIN)	Fabrication de stores, bâches, tonnelles, sellerie,...	15
<u>HABILLEMENT</u>		
BALSAN confection	Fabrication de vêtements administratifs - professionnels	111
ATELIERS CHARVET	Chemises très haut de gamme	57
CONFECTION BOISCHAUT NORD	Fabrication de chemises et de chemisiers	44
THEOPOLITAINE DE CONFECTION	Fabrication de chemises	32
<u>LOGISTIQUE - DISTRIBUTION</u>		
VIVARTE	Centre logistique de l'équipement de la personne	701
- LA HALLE	Centre logistique de l'habillement	363
- CIE EUROPEENNE DE LA CHAUSSURE	Centre logistique de chaussures	338
CEPL CHATEAUROUX	Centre logistique de l'équipement de la personne	97
BERRY SERVICES	Conditionnement, étiquetage, contrôle, expédition d'articles d'habillement	45
CTL ⁽²⁾	Prestations logistiques pour les centrales d'achat du textile	20

⁽¹⁾ Voir zoom sur l'entreprise dans la filière aéronautique

⁽²⁾ Voir zoom sur l'entreprise dans la filière services aux entreprises

Mégisserie - maroquinerie

23 entreprises / 916 salariés

Leader : LOUIS VUITTON

Habillement

16 entreprises / 288 salariés

Leader : BALSAN confection

Textile

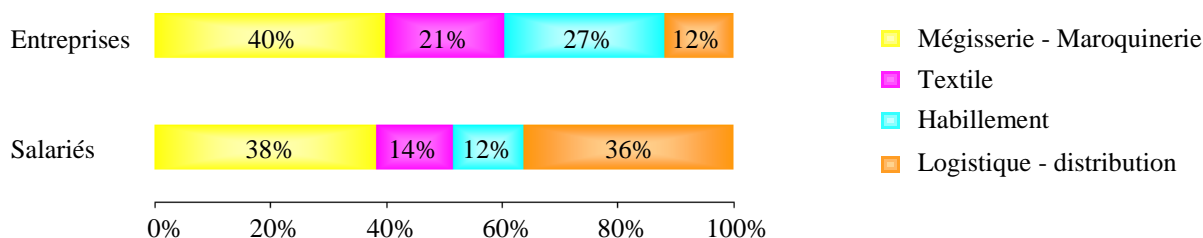
12 entreprises / 324 salariés

Leader : BALSAN moquettes

Logistique - distribution

7 entreprises / 875 salariés

Leaders : VIVARTE - CEPL



Zoom sur quelques entreprises

MEGISSERIE - MAROQUINERIE

LOUIS VUITTON (Issoudun - Condé)



- ◆ Fabricant de produits de maroquinerie de luxe pour le marché mondial
- ◆ Plus de 10 000 collaborateurs
- ◆ 322 magasins dans 50 pays
- ◆ 13 unités de production et de développement dans le monde dont 2 dans l'Indre :
 - ✓ Issoudun avec 282 salariés
 - ✓ Condé avec 231 salariés

BODIN JOYEUX (Levroux)



- ◆ Mégisserie très haut de gamme pour les grandes maisons de couture, maroquinerie et chaussure
- ◆ 450 000 peaux vendues par an
- ◆ Stock de 25 000 peaux et 300 teintes
- ◆ Produits : agneau plongé, agneau velours, agneau végétal, parchemin,...
- ◆ 60% du CA à l'export

TEXTILE

BALSAN moquettes

(Arthon - Neuvy Saint Sépulchre)



- ◆ 1^{er} fabricant français de moquettes en lés et en dalles pour bureaux et habitations
- ◆ Présence sur les marchés nationaux et internationaux
- ◆ Gamme de 2 000 références destinée aux professionnels du bâtiment et de l'hôtellerie
- ◆ 2 usines en France (dans l'Indre) :
 - ✓ Arthon (45 000 m²) : spécialisée dans la fabrication de moquettes en lés
 - ✓ Neuvy Saint Sépulchre (10 000 m²) : spécialisée dans la fabrication de dalles de moquettes

HABILLEMENT

BALSAN confection

(Montierchaume)



- ◆ Marque incontournable dans le domaine des uniformes de prestige
- ◆ Un des principaux fabricants d'uniformes pour l'armée française
- ◆ Plus de 30 millions d'euros de CA
- ◆ Clients : sapeurs-pompiers, police, gendarmerie, transports urbains, grande distribution, compagnies aériennes,...

LOGISTIQUE - DISTRIBUTION

VIVARTE

- ◆ Acteur majeur européen de l'équipement de la personne
- ◆ Réseau de 4 400 magasins, 24 enseignes (André, La Halle,...) et 22 000 collaborateurs



COMPAGNIE EUROPEENNE DE LA CHAUSSURE (Issoudun)

- ◆ 1^{ère} société française de distribution de chaussures
- ◆ Près de 700 points de vente



LA HALLE (Montierchaume)

- ◆ 7 millions de clients par an
- ◆ 480 magasins et 4 300 collaborateurs
- ◆ 75 millions de pièces vendues par an



Principaux exportateurs

Un quart des entreprises de la filière textile - cuir - habillement exporte, majoritairement vers les pays de l'Union Européenne. Le chiffre d'affaires à l'exportation représente 56 millions d'euros en 2009.

- ◆ LOUIS VUITTON
- ◆ VIVARTE
- ◆ ATELIER CHARVET

- ◆ BALSAN moquettes
- ◆ BODIN JOYEUX
- ◆ STE NOUVELLE LE FLOCKAGE

UN SECTEUR EN CRISE...

Entreprises

Sur les dix dernières années :
(2000-2010)

- ✓ 30 créations
 - ✓ 100 radiations
- ⇒ Perte de la moitié des entreprises



Salariés

Sur les dix dernières années :
(2000-2010)

- ✓ Perte de 2 000 salariés
- ⇒ Baisse de 60% de salariés



Zoom sur quelques fermetures

- | | |
|--|--|
| <p>✗</p> <ul style="list-style-type: none">✓ BERRY TUFT
220 salariés - 1975/2006✓ CHEMISES ARGENTON - ROUSSEAU
124 salariés - 1964/2004✓ COMPAGNIE CENT MILLE
120 salariés - 1891/2004✓ BERRY TAPIS
110 salariés - 1982/2006✓ BERRY SUD CONFECTION
78 salariés - 1989/2002✓ BABY CONFECTION
70 salariés - 1977/2002 | <ul style="list-style-type: none">✓ MISS FRANCE PRODUCTION
65 salariés - 1969/2005✓ MANU. ISSOLDUNOISE
63 salariés - 1957/2005✓ JCB CONFECTION
49 salariés - 1988/2003✓ MAPELCO
43 salariés - 1959/2008✓ SPATZ ET FILS
23 salariés - 1961/2009✓ SOMEKO
23 salariés - 1989/2010 <p>✗</p> |
|--|--|

... MAIS AVEC IMPLANTATION OU MAINTIEN DE GRANDES ENTREPRISES

Maroquinerie et bagages

- ✓ LOUIS VUITTON (*)

Mégisseries haut de gamme

- ✓ BODIN JOYEUX
- ✓ ETAVE MAURICE

Habillement

- ✓ BALSAN confection

(*) Implantation

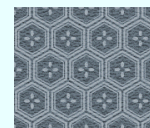


Moquettes et tapis

- ✓ BALSAN moquettes

Centres logistiques - distribution

- ✓ VIVARTE (Cie Européenne de la chaussure - La Halle) (*)
- ✓ CEPL
- ✓ BERRY SERVICES (*)



Faits marquants

- ♦ Développement d'une activité logistique et distribution soutenue
 - ✓ Implantation nationale de VIVARTE sur 40 000 m²
 - ✓ Création de l'entreprise BERRY SERVICES
- ♦ Bon maintien des activités de maroquinerie de luxe

Recherche & développement et enseignement supérieur

Les centres de recherche et de développement avec des compétences en textile - cuir - habillement ne sont pas présents en région Centre. Ils se trouvent principalement dans les régions d'Ile de France, du Nord Pas de Calais et de Rhône Alpes.

Les formations supérieures du secteur textile - cuir - habillement en région Centre sont très peu représentées. Dans l'Indre, on recense deux baccalauréats professionnels artisanat et métiers d'art et deux BEP métiers de la mode et des activités connexes.



CHAMBRE DE COMMERCE
ET D'INDUSTRIE
DE L'INDRE

CCI INFO
24 place Gambetta – 36028 CHATEAUROUX Cedex
Tél. 02 54 53 52 51 Télécopie 02 54 34 17 77
Courriel : contact@indre.cci.fr
Site Internet : www.indre.cci.fr